

Alcatraz

Alarm- und Heizmodul

Bedienungsanleitung



Sicherheitshinweise

Das Handbuch „Alcatraz Alarm- und Heizmodul“ ist eine Erweiterung zum Alcatraz MCS Handbuch. Bitte lesen Sie sich die dort aufgeführten Sicherheitsbestimmungen sorgfältig durch. Bitte beachten Sie weiterhin die Hinweise in dieser Bedienungsanleitung genau, um Fehler bei der Installation oder Anwendung des Alcatraz Alarm- und Heizmoduls auszuschließen.



Für das Produkt „Alcatraz Alarm- und Heizmodul“ erfolgt die CE Kennzeichnung aufgrund der Richtlinie 89/336/EWG des Rates der Europäischen Gemeinschaft vom 29. April 1991 zur Angleichung der Rechtsvorschriften der Mitgliedsstaaten über Kommunikationseinrichtungen einschließlich der gegenseitigen Anerkennung ihrer Konformität.

Das hier beschriebene Produkt „Alcatraz Alarm- und Heizmodul“ erfüllt die Voraussetzungen für eine CE-Kennzeichnung:

- Störfestigkeit nach EN 50024 1999-05
Einrichtungen der Informationstechnik
Störfestigkeitseigenschaften Grenzwerte und Prüfverfahren
- Funkenentstörung nach EN 55022 Klasse A
Einrichtungen der Informationstechnik
Funkstöreigenschaften Grenzwerte und Messverfahren
- Elektrische Sicherheit nach EN 60950
Sicherheit von Einrichtungen der
Informationstechnik einschließlich elektrischer
Büromaschinen

Dieses Gerät ist zum Einsatz im Wohnbereich bestimmt.

Diese Erklärung wird verantwortlich für den Hersteller

Alcatraz AG
Bahnhofstr. 36
44575 Castrop-Rauxel

abgegeben.

Alcatraz

(c) Copyright 2002 Alcatraz AG

Alle erwähnten Markennamen sind registrierte Warenzeichen der jeweiligen Unternehmen. Dieses Dokument unterliegt dem Urheberrechtsschutz. Jegliche Änderung, Reproduktion, Übersetzung oder Verbreitung ohne vorherige Zustimmung des Urhebers ist verboten.

Alle Informationen in diesem Dokument sind ohne Gewähr. Technische Änderungen sind vorbehalten.

Inhaltsverzeichnis

1. Wichtige Informationen	6
2. Funktionsweise des Alarm- und Heizmoduls	6
3. Installation	7
3.1 Einbau der Heizplatine	7
3.2 Herstellen aller Verbindungen zum CCTV PowerInput Modul	8
Anhang A: Schematische Darstellung des CCTV PowerInput mit PIR-Melder	8
Anhang B: Technische Daten	9

1. Wichtige Informationen

Vielen Dank, dass Sie ein kombiniertes Alarm- und Heizmodul für Überwachungskameras des Alcatraz Überwachungssystems bei Ihrem Händler erworben haben!

Bitte prüfen Sie Ihren Kauf sofort auf Vollständigkeit. Das kombinierte Alarm- und Heizmodul besteht aus folgenden Komponenten:

- CCTV PowerInput Box mit Alarmeingang. Diese Komponente wird zwischen die Kamera und dem Alcatraz MultiSwitch geschaltet.
- Heizplatine zum Einbau in die Kamera
- Zwei Abstandsbolzen zum Einbau der Heizplatine in die Kamera
- Länderspezifisches Netzteil

Optional sind folgende Komponenten erhältlich:

- MCS Kamera Kabel in verschiedenen Längen

Zur Montage der Komponenten benötigen Sie folgendes Werkzeug:

- Kreuzschlitzschraubendreher, Typ „Pozidriv“ PZ 1x80
- Steckschlüssel, 5,5 mm

Die Anleitung zur Inbetriebnahme des Alarm- und Heizmoduls finden Sie direkt im Anschluss an das Kapitel „Systemvoraussetzungen“.

Bitte lesen Sie die Installations-Anleitung sorgfältig durch!

Eine fehlerhafte Installation kann schwerwiegende Schäden an den übrigen Alcatraz Systemkomponenten zur Folge haben.

Dieses Handbuch erklärt prinzipiell nur, wie das Alarm- und Heizmodul installiert und in Betrieb genommen wird. Es erläutert nicht, wie ein PIR-Melder (Infrarot-Alarmgeber) an das Alarm- und Heizmodul anzuschließen und in Betrieb zu nehmen ist. Diese Informationen entnehmen Sie bitte der Anleitung Ihres PIR-Melders (siehe auch Anhang A).

Für Fragen, die über den Umfang dieses Handbuches hinausgehen, für Anregungen und Verbesserungsvorschläge, sowie bei technischen Problemen stehen wir Ihnen gerne zur

Verfügung. Bitte wenden Sie sich dazu an die in Ihrem Alcatraz Handbuch angegebenen Adressen und Telefonnummern. Bitte halten Sie bei jeder Kontaktaufnahme die Seriennummer Ihres Alcatraz bereit.

2. Funktionsweise des Alarm- und Heizmoduls

Das Alarm- und Heizmodul erfüllt zwei Aufgaben:

1. Es dient als Heizung für die Original Alcatraz MCS Farbkamera oder MCS s/w-Kamera speziell im Außenbereich oder in Bereichen mit starken Temperaturschwankungen. Nach dem Einbau der Heizplatte in die Kamera verhindert das Alarm- und Heizmodul insbesondere ein Beschlagen der Kameralinse durch Kondenswasser beziehungsweise die Bildung von Raureif auf der Linse.

2. In Verbindung mit einem externen PIR-Modul (Infrarot-Alarmgeber) kann das Alarm- und Heizmodul die Aufnahme bei Bewegungen im Überwachungsbereich des PIR-Gebers aktivieren. Ihr Alcatraz zeichnet das Bild der Kamera also nur dann auf, wenn tatsächlich eine Bewegung im Bild vorliegt. Bei Inaktivität findet keine Aufzeichnung statt.

3. Installation

Die Installation des Alarm- und Heizmoduls erfolgt in drei Schritten:

- Einbau der Heizplatte in eine Alcatraz MCS Farbkamera oder MCS s/w-Kamera.
- Herstellen aller Verbindungen zum CCTV PowerInput Modul.
- Überprüfen aller Anschlüsse und Inbetriebnahme des Alarm- und Heizmoduls.

Wichtige Hinweise:

- Führen Sie die Installation nicht während eines Gewitters durch.
- Trennen Sie die Kamera durch Herausziehen des CAT.5 Kabels von Alcatraz MultiSwitch, bevor Sie mit dem Einbau des Alarm- und Heizmoduls beginnen. Eine Installation im

laufenden Betrieb kann Schäden an Alcatraz oder daran angeschlossenen Komponenten zur Folge haben.

- Verbinden Sie das beiliegende Netzteil erst dann mit dem Stromnetz, wenn die Installation gemäß dieser Anleitung durchgeführt und überprüft wurde.

- Wenden Sie bei der Installation keine Gewalt an. Bei allen Tätigkeiten im Inneren der Kamera ist besondere Sorgfalt erforderlich. Bei Schwierigkeiten kontaktieren Sie bitte unseren technischen Support.

- Ungeeignetes Werkzeug kann zur Beschädigung einzelner Komponenten führen. Bitte verwenden Sie daher nur die angegebenen Werkzeugtypen.

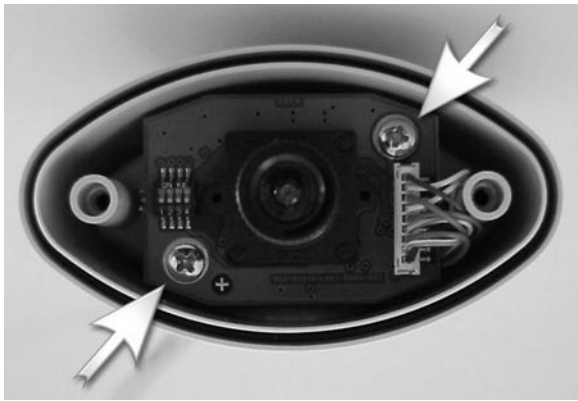
- Berühren Sie die Kameralinse nicht mit den Fingern und schützen Sie sie vor Verschmutzung. Verunreinigungen der Linse oder des Objektivs können zu einer Beeinträchtigung der Leistung Ihrer Kamera führen.

3.1 Einbau der Heizplatte in eine Alcatraz MCS Farbkamera oder MCS s/w-Kamera.

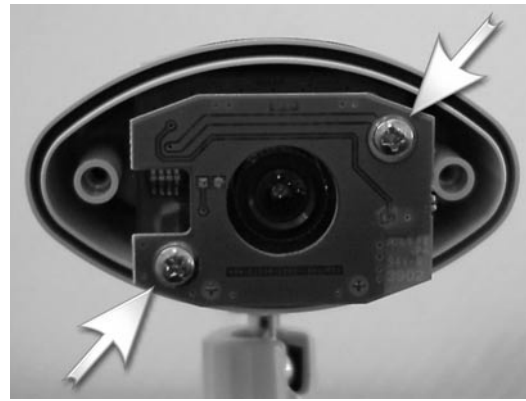
- Öffnen Sie das Gehäuse der Kamera mit einem Kreuzschlitzschraubendreher vom Typ „Pozidriv“ PZ 1x80. Die Schrauben zum Öffnen des Gehäuses befinden sich innerhalb der durch Pfeile markierten Vertiefungen



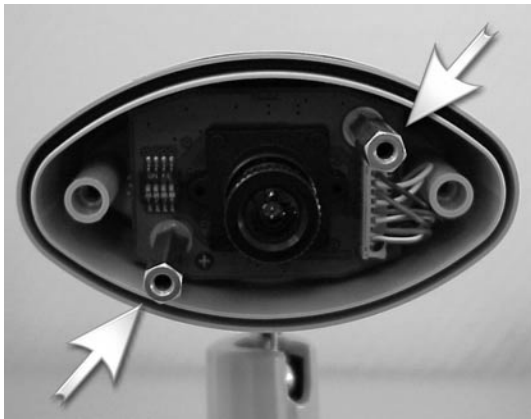
- Ziehen Sie den vorderen Gehäuseteil der Kamera nach dem Lösen der Schrauben vorsichtig nach vorne ab. Lösen Sie anschließend die obere der beiden durch Pfeile markierten Schrauben. Setzen Sie an die Stelle der Schraube einen der zwei mitgelieferten Abstandsbolzen in das Schraubgewinde ein und ziehen Sie den Abstandsbolzen mit dem Steckschlüssel fest.



- Verfahren Sie ebenso mit der zweiten Schraube. Setzen Sie an die Stelle der Schraube einen der zwei mitgelieferten Abstandsbolzen in das Schraubgewinde ein und ziehen Sie den Abstandsbolzen mit dem Steckschlüssel fest. Bewahren Sie die beiden Schrauben auf.



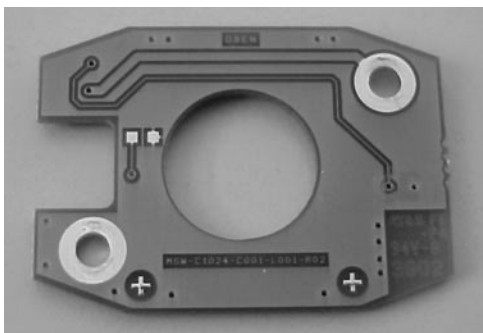
- Setzen Sie den Gehäusedeckel der Kamera wieder auf das Gehäuse. Verschrauben Sie das Gehäuse wieder. Verwenden Sie dabei keine Gewalt, da ansonsten die unter den Schraubköpfen befindlichen Gummidichtungen beschädigt werden könnten.



- Richten Sie die Heizplatte so aus, dass der U-Ausschnitt zur gleichen Seite wie die DIP-Schalter zeigt. Die Platine wird anschließend in das Gehäuse eingebaut. Die Stromversorgung der Platine erfolgt über die beiden Abstandsbolzen.



5.2 Herstellen aller Verbindungen zum CCTV PowerInput Modul.



- Befestigen Sie die Heizplatte mit den beiden beiseite gelegten Schrauben an den zwei Abstandsbolzen.



- Verbinden Sie das CAT.5 Kabel der Kamera mit dem Anschluss „CCTV Camera“ des CCTV PowerInput Moduls.
- Verbinden Sie das CAT.5 Kabel vom MultiSwitch mit dem Anschluss „Multi Switch“ des CCTV PowerInput Moduls.

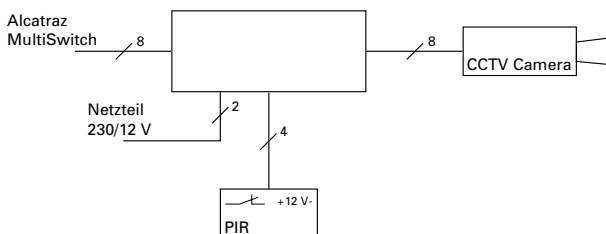
- Bei Verwendung eines 12V-PIR-Melders (Infrarot-Alarmgebers) kann dessen Stromversorgung über die Anschlüsse „GND“, „+12V“ erfolgen. Der potentialfreie Schaltkontakt wird mit den beiden Alarmanschlüssen verbunden. Weitere Hinweise zum Anschluss eines 12V-PIR-Melders finden Sie in Anhang A.

- Verbinden Sie den 12V-Stecker des Netzteils mit dem Anschluss „12V DC IN“ des CCTV PowerInput Moduls.
- Verbinden Sie das 12V-Steckernetzteil mit dem Stromnetz. Ihr Alarm- und Heizmodul ist jetzt einsatzbereit.

Da bei der Installation die Kamera mit dem PowerInput Modul verbunden wird, ist die Standard-Stromversorgung (MultiSwitch / Kamera) aufgetrennt. Kamera und Heizung werden ausschließlich vom PowerInput Modul versorgt.

Wichtig: Kameras mit installierter Heizung dürfen niemals ohne PowerInput Modul betrieben werden. Die hohe Stromaufnahme würde nach kurzer Zeit die Schutzschaltung im MultiSwitch auslösen und die Kamera damit ausser Betrieb setzen.
Das PowerInput Modul sollte möglichst nah an der Kamera installiert werden, um Stromverluste im Kamerakabel zu vermeiden.

Anhang A: Funktionsweise des CCTV PowerInput mit PIR-Melder



Sobald die Verbindung zwischen den beiden Alarmanschlüssen der CCTV PowerInput Box unterbrochen ist (beispielsweise durch einen Bewegungsmelder), wird ein Alarm zur Alcatraz gemeldet. Wurde in den Systemeinstellungen der Alcatraz-Software die Funktion „externer Alarm“ aktiviert, dann zeichnet Alcatraz die Bilder sämtlicher angeschlossenen

Kameras für den voreingestellten Zeitraum auf. Anschließend geht Alcatraz wieder in Alarmbereitschaft.

Anhang C – Technische Daten

C.1- Netzgerät (Angaben gelten nur für Deutschland)

Eingang: 230 Volt Wechselfspannung, 50 Hz, 18 Watt

Ausgang: 12 V Gleichspannung, maximal 1 A
 C.2 - CCTV PowerInput Modul

Stromversorgung: 12 Volt Gleichspannung, maximal 1 Ampere

Heizleistung: 3,5 Watt

Abschaltung der Heizplatte bei etwa 35 Grad Celsius

C.3 - PIR-Anschluss des CCTV PowerInput Moduls

Versorgungsspannung für den PIR-Melder: 12 Volt

Maximal erlaubte Stromaufnahme des PIR-Melders : 100 mA

Alarmeingang: potentialfrei (C und NC), Kontakt muss Öffner sein



54-12/02